

LEGENDA

CLASSE 1 - SUSETTIVITA' D'USO NON CONDIZIONATA: Aree che non presentano particolari limitazioni all'utilizzo o alla modifica della destinazione d'uso e per le quali deve essere applicato quanto prescritto dalle vigenti Norme Tecniche per le costruzioni.

CLASSE 2 - SUSETTIVITA' D'USO CONDIZIONATA: Aree nelle quali sono state riscontrate rilevanti problematiche geologiche, geomorfologiche, sismiche, geotecniche o idrologiche che ne condizionano l'utilizzo a scopi edificatori o alla modifica della destinazione d'uso per le condizioni di pericolosità/vulnerabilità individuate. In queste aree l'edificazione è possibile solo dopo l'esecuzione di accurati studi, indagini geotecniche, approfondimenti a scala adeguata e accorgimenti tecnico-costruttivi mirati alla realizzazione degli scavi, scelte adeguate delle tipologie fondazionali, opere di regimazione delle acque superficiali, etc., ai sensi delle vigenti Norme Tecniche sulle Costruzioni, che dimostrino l'idoneità dell'area all'edificazione. In queste aree sono comprese le zone aventi pendenze superiori a 15°.

IMPATTO ANTROPICO SULLA VULNERABILITA' DELLE FALDE

Zone con vulnerabilità bassa: In queste aree l'edificazione o il cambio di destinazione d'uso non comporta particolari problematiche legate all'inquinamento delle falde sotterranee, vista la natura impermeabile dei terreni superficiali e protezione dei sottostanti acquiferi.

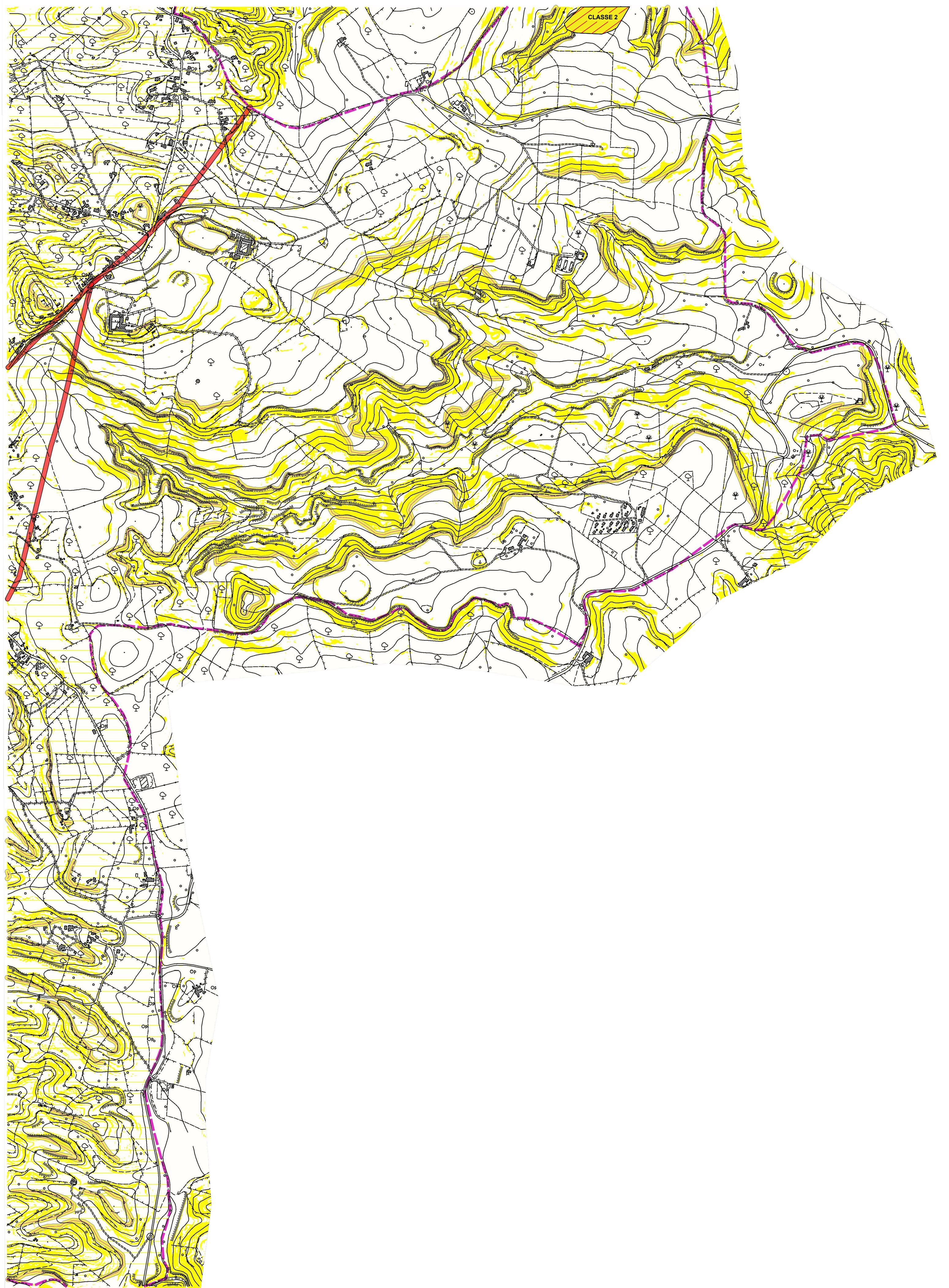
Zone con vulnerabilità condizionata: In queste aree l'edificazione o il cambio di destinazione d'uso è possibile, ma vanno attentamente verificate le condizioni locali di fratturazione, porosità e carismatiche e, in caso positivo, vanno adottate le opportune soluzioni tecniche atte ad evitare l'immissione di inquinanti nel sottosuolo.

Zone con vulnerabilità elevata: In queste aree l'immissione di inquinanti nel sottosuolo è quasi certa, e vanno dunque sempre adottate opportune soluzioni tecniche mirate alla mitigazione del rischio di inquinamento delle falde.

Area di "buffer" di larghezza 20 metri relativa a faglia certa o presunta; in questa fascia, il cui interesse è la linea di faglia, l'edificazione è vietata.

FORME DI SUPERFICIE

Area di "buffer" di larghezza 20 metri relativa ad orlo di scarpata morfologica di altezza h > 10 metri; in questa fascia l'edificazione è scongiurata, tuttavia essa è permessa solo dopo l'esecuzione di approfonditi studi e indagini che, sulla base delle conoscenze delle problematiche geotecniche e sismiche dei luoghi, ne dimostrino l'edificabilità con metodologie scientificamente riconosciute come prescritto dalle Norme Tecniche vigenti.



COMUNE DI RAGUSA



PIANO REGOLATORE DI RAGUSA

SOGGETTI ATTUATORI:
COMUNE DI RAGUSA

IL TECNICO INCARICATO
GEOL. SARO DI RAIMONDO

STUDIO GEOLOGICO ELABORATO AI SENSI DELLA CIRCOLARE
A.R.T.A. SICILIA N°3 DEL 20/06/2014

UBICAZIONE:
AREE RICADENTI NELLA C.T.R. 648030

TAVOLA

FASE PRELIMINARE (A1)
CARTOGRAFIE DI SINTESI (A1d)

N138

ELABORATO :
CARTA SUSETTIVITA' ALL'EDIFICAZIONE

SCALA 1:10000

C.T.R. 1:10.000 n° 648030 "Borgo San Giacomo"